

Magma FlameShield brandmanchetten

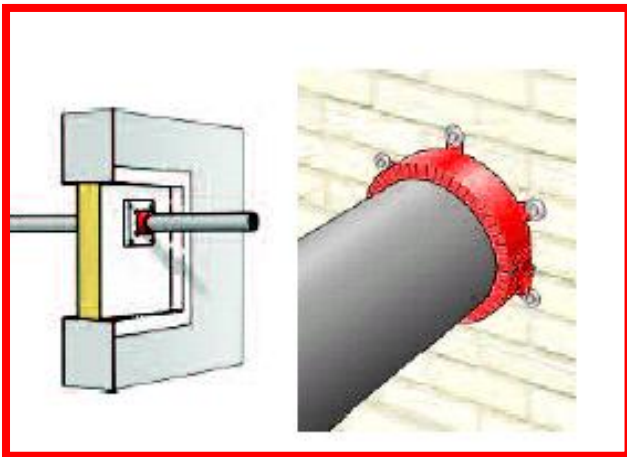
Korte omschrijving

Magma FlameShield F60 brandmanchet is een opschuimend brandwerend product en dient om in geval van brand en/of verhitting de kunststof leidingen af te knellen en daardoor brandwerend af te dichten.



Producteigenschappen

- Eenvoudig te installeren
- Onderhoudsvrij
- Watervast
- Geschikt voor alle diameters PVC en PE
- Getest volgens NEN 6069
- Temperatuurbestendig van -30°C tot -80°C
- Vocht-, zuren en chemicaliënbestendig
- UV-bestendig
- Niet-toxisch expanderend grafiet



Wagenmakerstraat 15
2984 BD Ridderkerk
The Netherlands

E info@magma.nl

W www.magma.nl

Magma is part of Proventec Plc.



Toepassingen

Magma FlameShield F60 brandmanchet wordt toegepast bij kunststofleidingen (PVC/PE) die door brandscheidingen voeren. Magma FlameShield F60 brandmanchet voorkomt het verspreiden van vlammen, hete rook of gassen naar andere compartimenten door het in werking treden van het opschuimende karakter bij het bereiken van de smelt-/ontbrandingstemperatuur van kunststofleidingen (ca. 115°C).

Wand: aan beide zijden

Vloer: aan onderzijde

Niet bereikbare schacht: aan buitenzijde schacht

Bevestiging

Met stalen bevestigingsmiddelen in de vier gaten (diameter 7 mm) van de aan de éénzijde aanwezige 20 mm brede manchetflens.

Verpakking

2 manchetten inclusief 8 bevestigingsmiddelen per doos

Afmetingen

Ø 50 mm, Ø 63 mm, Ø 75 mm, Ø 90 mm,
Ø 110 mm, Ø 125 mm en Ø 160 mm

Brandwerendheid

Minimaal 60 minuten tot maximaal 120 minuten (afhankelijk van constructie en toepassing).

Buis	Uitwendige diameter	Wanddikte	Manchet zijden	Resultaat
PVC	160	4,5 mm	beide	96
PVC	110	3,4 mm	beide	96
PE	160	17 mm	beide	96
PE	110	12,5 mm	beide	62

Wand volumieke massa > 600 kg/m³